

# LONGGONG AKÜLÜ FORKLİFT

## Standart Konfigürasyon:

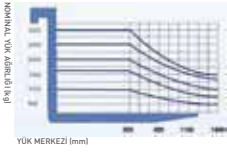
Çok fonksiyonlu endüstrüman paneli, standart akü, tam hidrolik direksiyon, kaymaz lastik basamak, yağmur koruma, alet kutusu döküman çantası, standart çatal, 3 metrelik 2 kademe geniş görüş mast ve çeki demiri.

## Opsiyonel:

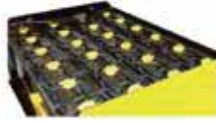
Süper elastik dolu lastik, ithal akü, daha uzun çatal, daha geniş çatal, daha yüksek ve geniş kargo koruma rafı, 2 kademe veya 3 kademe serbest mast, dahili teçhizli yan değiştirme çatalı, tüm tip kelepçe ve diğer ataçmanlar.

Not: Bu dökümandaki bilgileri bildirmeksizin değiştirme hakkını saklı tutarız.

NOMİNAL KAPASİTELER VE YÜK MERKEZ GRAFİĞİ



YÜK MERKEZİ (mm)



Yüksek performanslı akü, büyük kapasite, hızlı şarj, uzun ömürlü ve kolay bakım.



GE üçüncü nesil elektronik kontrol sistemi eğimde kaymazlık sağlar, motor ve aküye etki azaltılmış, çalışma ömrü artırılmıştır.



Yeni stil enstrüman paneli, tamamiyle fonksiyonel. Arıza kodu ile alarm, tam görüntülü.



Ergonomik olarak tasarlanan koltuk ve direksiyon kolunu, kolay çalışma için ayarlanabilir.

## Aküli Forklift Teknik Özellikler



LONGGONG



Model	FB10	FB16	FB20	FB25	FB30
Nominal kapasite (kg)	1000	1600	2000	2500	3000
Yük merkezi (mm)	500				
Maksimum kaldırma yüksekliği (mm)	3000				
Serbest kaldırma yüksekliği (mm)	150				305
Mast tilt açısı F/R (°)	6° / 12°				
Maksimum kaldırma hızları (yükülü/yüksüz)(mm/s)	320/440	300/460	280/420	260/420	260/280
Maksimum düşme hızı (mm/s)	<600 yükülü ≥300 yüksüz				
Maksimum sürüş hızları (km/saat)	15	13			15
Maksimum yüklü tırmanma yeteneği (%)	15				10
Minimum dönüş yarıçapı (mm)	1900	2150		2300	
Sağ aç minimum geçiş genişliği (mm)	2100	2450		2550	
Çatalı toplam uzunluk (mm)	3050	3450		3620	
Toplam genişlik (mm)	1100	1150		1225	
Çatal aşağıda toplam yükseklik (mm)	2100	2180		2350	
Çatal yükseltilmiş toplam yükseklik (mm)	4030				4550
Çatal boyutları U x G (mm)	1070 x 122				
Çatal ayarlama aralığı (mm)	200-950	245-1025		245-1090	
Tekerler arası açıklık (mm)	1350	1500		1650	
Ön uzantı (mm)	890	960		1000	
Arka uzantı (mm)	920	950		970	
Çatal çıkıntısı (mm)	395	483		498	
Ön lastikler	6.50-10-10PR	7.00-12-12PR		28 x 9-15-12PR	
Dış çap x genişlik (mm)	590 x 179	676 x 190		710 x 220	
Arka lastikler	6.5-8-8PR	18 x 7-8-14PR			
Dış çap x genişlik (mm)	470 x 137	535 x 200			
Seyahat motoru (kw)	5	8			10
Kaldırma ve direksiyon motoru	7.5	8.6			10
Akü voltajı (V)	48				80
Akü kapasitesi (Ah/5h)	450	580	620	500	
Muhafazası ile birlikte akü ağırlığı (kg)	820	980		1050	
Kontrol tipi	Ayrı tahrik				
Toplam ağırlık (kg)	3050	3250	3850	4150	4600



# LONGGONG DİZEL FORKLİFT



LONGGONG



TİCARET VE TURİZM A.Ş.

## Standard konfigürasyon:

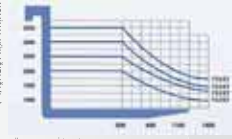
Çok fonksiyonlu endüstrüman paneli, standart akü, tam hidrolik direksiyon, kaymaz lastik basamak, yağmur koruma, alet kutusu, döküman çantası, standart çatal, 3 metrelik 2 kademe geniş görüş mast ve çeki demiri.

## Options:

Isuzu veya Nissan dizel motor, süper elastik dolu lastik, daha uzun çatal, daha geniş çatal, daha yüksek ve geniş kargo koruma rafı, 2 kademe veya 3 kademe serbest mast, dahili teçhizli yan değiştirme çatalı, tüm tip kelepçe ve diğer ataşmanlar.

**Not: Bu dökümandaki bilgileri bildirmeksizin değiştirme hakkını saklı tutarız.**

NOMİNAL KAPASİTELER VE YÜK MERKEZ GRAFİĞİ



YÜK MERKEZİ (mm)



Doğrudan enjeksiyonlu dizel motor, düşük emisyonlu yüksek performanslı, yavaş dönüş hızlı büyük torklu, güçlü ve güvenilir.



Geniş kabin, ayarlanabilir direksiyon simidi, ergonomik koltuk, geliştirilmiş lastik süspansiyon şok alıcı sistem.



CJ tipi geniş mastlar, daha iyi görüş ve emniyet.



## İçten Yanmalı Forklift Teknik Özellikler

Model	FD20T	FD25T	FD30T	FD35T
Nominal kapasite (kg)	2000	2500	3000	3500
Yük merkezi (mm)	500			
Güç tipi	Dizel motor			
Kontrol	Oturmalı sürüş tipi			
Şanzman tipi	Hidrolik			
Maksimum sürüş hızları (yüklü/yüksüz) (km/saat)	17/19			
Maksimum kaldırma hızları (yüklü) (mm/saniyel)	430		330	
Maksimum çekiş (kN)	12.7		13	14.5
Maksimum yüklü tırmanma yeteneği (%)	20			
Maksimum kaldırma yüksekliği (mm)	3000			
Serbest kaldırma yüksekliği (mm)	160			305
Mast tilt açısı F/R (°)	6° / 12°			
Çatalı toplam uzunluk (mm)	3433	3653	3750	
Toplam genişlik (mm)	1150		1225	
Mast yüksekliği (mm)	1995		2065	2180
Çatal yükseltilmiş toplam yükseklik (mm)	4030		4272	4360
Üst koruma yüksekliği	2070		2100	2180
Dönüş yarıçapı (mm)	2170	2240	2460	
Çatal çıkıntısı (mm)	480		490	
Temel sağ açısı istifi geçiş genişliği (mm)	1970	2000	2110	
Ön lastikler	7.00-12-12PR		28 x 9-15-12PR	
Arka lastikler	6.00-9-10PR		6.50-10-10PR	
Ön/Arka çıkıntı (mm)	960 x 970		1000/970	
Tekerler arası açıklık (mm)	1600	1700		
Mastda zemin arası açıklık (mm)	110		140	
Çerçeve zemin arası açıklık (mm)	120		150	
Servis freni	hidrolik/ayak pedalı			
Park freni	Mekanik/kol			
Çalışma ağırlığı (kg)	3410	3790	4360	4900
Akü voltajı / kapasite (V/Ah)	490BPG/A490BPG			
Nominal güç (kW/devir/dak)	37/2650			
Maksimum tork (kg.m/devir/dak)	14.8/1800-1900			



### Genel Müdürlük

Karyağdı Sk. No:13 Kat:4 06690 Çankaya-ANKARA T:(0312) 409 45 00 F:(0312) 409 45 90 e-posta:trading@gama.com.tr www.gama.com.tr/trading/

### İstanbul Şubesi

Gama İş Hanı Ömer Beşiktaş Sk.No:10 Kat:1 34349 Gayrettepe - İSTANBUL T:(0212) 288 30 12 (pbx) F:(0212) 288 50 08 e-posta:istgama@gama.com.tr

### İzmir Şubesi

Kalaycıoğlu Sitesi Adalet Mah. 2131 Sk. No:28 Kat:5 Daire:20 35010-005 Manavkuyu-Bornova-İZMİR T:(0232) 461 10 61 F:(0232) 461 83 82 e-posta:gamaizmir@gama.com.tr

### Adana Şubesi

Baysan İş Merkezi Döşeme Mah. 60. Sok. A blok No:63 Kat:3 01130 Seyhan-ADANA T:(0322) 457 96 55 F:(0322) 457 96 57 e-posta:gamaadana@gama.com.tr